



## FOKUS

Personlig kommunikation er en magtfaktor

## Nycomed Danmark

De personlige egenskaber er afgørende

Velkommen til det nye nummer af HR-News. Du er sikkert, som så mange andre netop vendt tilbage på jobbet efter en lang sommerferie, og har som os andre erfaret, at bunken af opgaver ikke er blevet mindre.

Vi håber alligevel, at arbejdet vil kunne tillade dig at tage en lille pause med denne udgave af HR-News, hvor vi bl.a. bringer en artikel om Nycomed Danmark og hvordan de personlige egenskaber er afgørende i deres rekrutteringsproces.

Selvom sommeren har været over os, så har udviklerne hos Job-Support International Ltd. desværre ikke haft den fornødne tid på stranden, som de selv oprindeligt havde ønsket sig, da de har brugt det meste af ferien til at sætte det sidste punktum i et toårig udviklingsprojekt, som vi andre forhåbentligt vil kunne drage nytte af fra den 29. august, hvor det hele forventes lanceret. Vi behandler naturligvis disse spændende lanceringer i denne udgave af HR-News, hvor også firmaet Potentiale beskriver hvordan personlig kommunikation er en magtfaktor.

Ricki Vejsmose  
Chief Executive Officer  
Job-Support International Ltd.



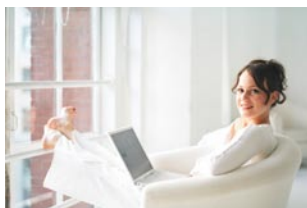
## Personlig kommunikation er en magtfaktor

Side 2



## Rygning trives stadig på arbejdspladserne

Side 4



## Systemet der kan give dig mere tid

Side 3



## De personlige egenskaber er afgørende

Side 5



## Trofaste danskere holder fast i industriferien

Side 4



## Professionel layout og fantastisk service...

Side 6



## Personlig kommunikation er en magtfaktor

Af Karen-Marie Lillelund og Karin Granskov Krogh, Potentiale

Den personlige kommunikation kan være en stærk faktor, både når det gælder lønforhandling, jobtilfredshed og karrieremuligheder. Det er afgørende om kommunikationen er rettet mod stilrene kontormiljøer eller larmende byggepladser... Nogen husker måske Jesper Kleins evne til at bytte om på sprogtone og miljø. Det er åbenlyst for enhver, at det har betydning og netop derfor kan det undre, at kurser i personlig kommunikation stadig i overvejende grad er rettet mod kvinder.

Men måske er det igen den pæne pige, som stikker sit udskældte ansigt frem. Pæne piger pakker kritik ind i søde smil og antydninger – rigtige mænd er pågående, ligefremme og kan undskylde evt. manglende empati med deres køn. Og normen er måske stadig at man, for at få magt, skal trække i den pågående retning.

Men den virkelig magtfulde kommunikation ligger naturligvis på den gyldne middelvej. Kender man sin modtager, og er man klar til at bøje sin kommunikation i hans eller hendes retning, ja, så bliver det også langt nemmere at få det, som man vil have det. Evner man oven i købet at bruge både tonefald og kropslige signaler hensigtsmæssigt, så har man i næsten alle sammenhænge mulighed for at skabe en kommunikation, som er tilfredsstillende for alle involverede.

Man bliver ikke nødvendigvis mere enige af god kommunikation, men man får en bedre forståelse af eventuelle uenigheder og det styrker også et samarbejde.

### Bonus

Det at kommunikere optimalt er et valg vi alle har – også her kan man sætte sig mål og nå dem. Når man bevidst ændrer sin kommunikation udadtil vil det også påvirke indadtil. Jo flere gange man har succes med en ny og ændret adfærd – jo mere bliver det en naturlig del af kommunikationen. Man bliver mere sikker på sig selv og omgivelserne vil opleve en stærkere person. En person, man ved, hvor man har. På den måde starter man en god cirkel, der er til glæde for både sig selv og omgivelserne.

Det kan dog være vanskeligt at komme i gang med den gode cirkel helt af sig selv, for det er ofte nemmere at se splinten i de andres øje end bjælken i sit eget, og man bliver aldrig færdig med at lære, når det kommer til kommunikation. Dårlige vaner sætter sig fast og indimellem trænger man til at få vasket øjnene.

Derfor er der stadig kommunikationskurser på markedet, og derfor bør det ikke kun have kvindernes interesse. God kommunikation er ikke kun et spørgsmål om at lære den pæne pige at sige nej – det er et spørgsmål om at optimere mulighederne for et liv i balance for både mænd og kvinder.

Ordet har magt – så lad os bruge det med omtanke.

### Firmaet Potentiale

Firmaet Potentiale arbejder med kommunikation og humor gennem foredrag og kurser. Vi rådgiver også i forbindelse med kurser og konferencer, og så holder vi hele tiden øje med nye og interessante ting, der kan skabe værdi for vores kunder.

Så du er sikker på at få den helt rigtige foredragsholder til dit arrangement, vil vi rådgive dig i forhold til dit valg af foredragsholder. Det er nemlig vigtigt for os at det hele "klapper" – både arrangementet og tilhørerne. Vi har arbejdet i branchen i over 15 år og har derfor mange erfaringer og et stort netværk at trække på.

De foredragsholdere vi anbefaler er top professionelle på hvert deres felt. De er både er fagligt velfunderede og fantastisk gode til at formidle deres budskaber, og så er de alle håndplukkede ud fra deres evne til berige deres tilhørere.



## Systemet der kan give dig mere tid

Af CTO Martin Wallin, Job-Support Danmark

I en tid hvor arbejdsløsheden i Danmark er faldet med 20% på blot 3. måneder, og der meldes om rekord overskud på betalingsbalancen, så vil de fleste rekrutteringsansvarlige sikkert kunne vidne om en voksende arbejdspekkel.

Et arbejdspress der sjældent forbedres af arbejdsprocessor der måske ikke altid har fulgt med den teknologiske udvikling. Den 29. august 2005 lanceres et helt nyt produkt på markedet, der måske netop vil kunne være med til at gøre nogle arbejdsdage lettere for den rekrutteringsansvarlige.

Det nye produkt er et Online Human Ressource Management System benævnt OHRMS®, som er et gratis online system, udviklet af Job-Support International Ltd. gennem de sidste par år.



I samarbejde med Job-Support Danmark® vil OHRMS® kunne give dig mulighed for en lang række fordele såsom:

- egen brugervenlig og vedligeholdelsesfri jobsektion på egen hjemmeside
- egen CV database til automatisk opsamling af uopfordrede ansøgere fra bl.a. egen hjemmeside etc.
- adgang til at kunne opsætte og tilpasse et ansøgningskema til enhver stillingsannonce annonceret online
- egen ansøgerdatabase til automatisk opsamling af ansøgere fra egen hjemmeside, Job-Support Danmark og andre jobportaler på Internettet
- adgang til en automatiseret og individualiseret besvarelse af alle modtagne online ansøgere, hvilket giver de jobsøgende en hurtig, god og professionel behandling.
- egen ansøger- og kandidatadministration til håndtering, prioritering, sortering og match af CV'er i egen samt Job-Support Danmarks CV database
- adgang til eget mediebureau-modul til videredistribuering af stillingsannoncer til diverse internetbaserede jobportaler samt evt. bestilling af DTP forarbejde til indrykning i de trykte medier
- egen annonceadministration, til hurtig og nem indrykning af stillingsannoncer i eget grafisk tilpasset layout på egen hjemmeside og hos Job-Support Danmark

+ meget, meget mere.

Med OHRMS® fra Job-Support Danmark får du et unikt, effektivt og gratis værktøj til alle dine rekrutteringsopgaver, uden skulle gå på kompromis med kvalitet, service eller garanti.

### For yderligere information

Job-Support Danmark  
Roskildevej 414  
DK-2640 Hedehusene

Kundeservice: +45 70 222 JOB

# Trofaste danskere holder fast i industriferien

Af Nicolai Østergaard, Danmarks Statistik

**Industriferien i slutningen af juli er fortsat vores førstevalg, når vi planlægger årets sommerferie. Næsten halvdelen af alle beskæftigede danskere holder fri fra arbejde i uge 28, 29 og 30.**

Selv om industrivirksomhederne beskæftiger stadig færre mennesker, er vi danskere fortsat trofaste overfor den klassiske industriferie i slutningen af juli. Tal fra Danmarks Statistik viser, at de tre uger i industriferien fortsat er de suverænt mest eftertragtede ferieuger i sommerperioden.

Sidste år gik op til 43 pct. af landets 2,7 mio. beskæftigede på ferie i uge 28, 29 og 30. Det svarer til, at over 1,1 mio. beskæftigede danskere, valgte at tage på ferie i industriferien. Det viser tal fra Danmarks Statistiks arbejdskraftundersøgelse.

## Stabil tilslutning

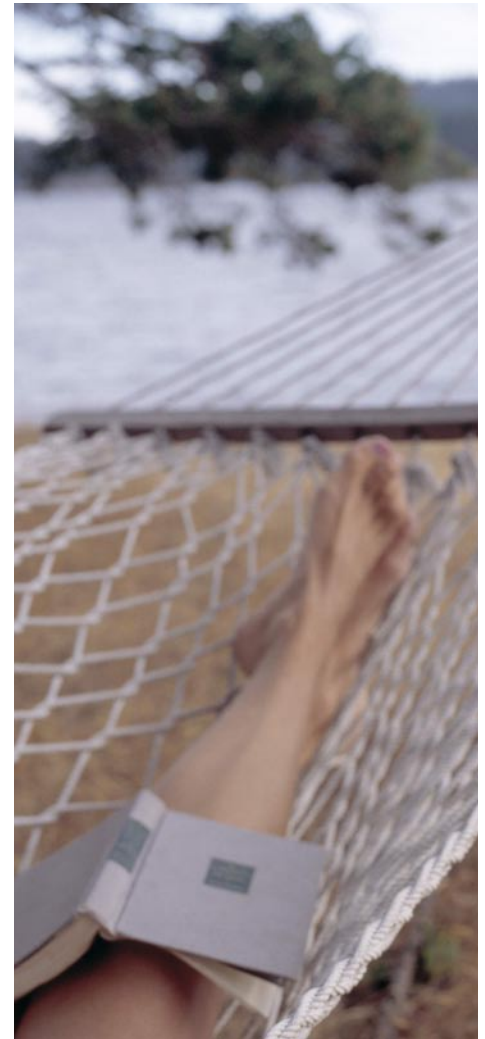
Statistikken viser samtidig, at andelen af beskæftigede danskere, som vælger at holde ferie i industriferien, er helt stabil i forhold til

tidligere år. Der er altså ikke tale om, at danskerne i disse år, i højere grad begynder at sprede deres ferieuger mere ligeligt i juni, juli og august.

Så selv om landets skolebørn allerede fra næste år må indstille sig på, at sommerferien begynder en uge senere - men til gengæld strækker sig længere ind i august - er der intet der tyder på, at forældrene på arbejdsmarkedet er i færd med at ændre ferievener.

## Oplysninger fra arbejdskraftundersøgelsen

Danmarks Statistiks arbejdskraftundersøgelse foretager ikke nogen decideret opgørelse af danskernes ferievener. Arbejdskraftundersøgelsen registrerer imidlertid, hvis en beskæftiget person er fraværende på grund af ferie. Dermed kan statistikken give et svar på, hvilke ferieuger, som er mest populære blandt beskæftigede danskere. På grund af den statistiske usikkerhed kan statistikken imidlertid kun belyse feriefraværet i de mest populære ferieuger. Uden for sommerferieperioden er antallet af observationer færre, hvilket betyder, at den statistiske usikkerhed vokser.



# Rygning trives stadig på arbejdspladserne

Af IT/IS - Koordinator Bo Kristensen, Job-Support Danmark

I en tid med stigende fokus på sundhed, og hvor rygerne bliver forment adgang til flere og flere offentlige steder, så har de danske virksomheder kun i begrænset omfang ændret deres rygepolitik de sidste par år. Tallene stammer fra en frisk meningsmåling blandt brugerne hos Job-Support Danmark.

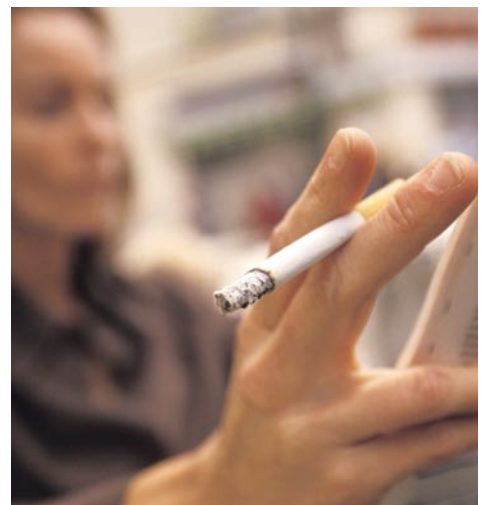
## Virksomheder indfører rygeforbud på bekostning af rygerum.

Ifølge undersøgelsen er tendensen, at der er en lille stigning blandt virksomheder der har indført rygeforbud, således var der i 2003 blot 23% med rygeforbud, mens tallet i dag er 27%.

En udvikling der synes at være sket på bekostning af virksomheder med rygerum, idet der her er registreret et fald fra 57% til 51%.

Stigningen for virksomheder med rygeforbud er ikke så stor, som måske forventet, idet der i samme periode er indført offentligt rygeforbud i store områder som eksempelvis hospitaler og indkøbscentre.

Mest opsigtsvækkende er dog nok, at antallet af virksomheder der ikke tidligere havde en rygepolitik eller blot havde fri rygning, stort set er uændret, således havde 20% fri rygning i 2003 mod 19% med fri rygning i 2005.



Undersøgelsen er lavet første gang den 2. maj 2003 - 10. maj 2003 blandt 750 brugere hos Job-Support Danmark, og gennemført igen den 4. august 2005 - til den 11. august 2005 blandt 877 brugere.

# De personlige egenskaber er afgørende

## Næsten alle sender ansøgningen via e-mail

Af Louise Lauritsen

En af hovedopgaverne for den 10 mand store Human Resource afdeling, personaleafdeling, hos Nycomed Danmark er at bistå ledelsen, når der skal ansættes nye medarbejdere. Sidste år blev der rekrutteret mere end 70 nye medarbejdere til den danske organisation.

Det er den enkelte leder, som er ansvarlig for rekrutteringen, men personaleafdelingen bistår undervejs i processen.

Nycomed har en politik om at slå alle stillinger op internt som eksternt.

- Det er vigtigt med grundigt forarbejde til stillingsopslaget. Hvilke kompetencer har vi brug for, hvilke succeskriterier ligger til grund for stillingen, og hvilke personlige egenskaber skal den nye medarbejder besidde, fortæller Human Resource assistent Lene Frandsen.

Hun har gennem mere end syv år været med til at ansætte medarbejdere i Nycomed og er blandt andet certificeret til at gennemføre erhvervspsykologiske tests af jobansøgere.

Hvis man ikke har en personalemedarbejder at sparre med omkring stillingsopslaget, kan man spørge de medarbejdere, som skal have ny kollega.

De har måske overvejelser om den kommende medarbejder, som man ikke selv havde tænkt på.

### Nettet populært

Kompetencekravene afgør, hvor stillingen annonceres, men alle stillinger bliver lagt på Nycomeds hjemmeside.

- Det har vi succes med. Op mod 90 pct. af ansøgningerne kommer via mail. Det er en udvikling, som for alvor har taget fart i løbet af 2004 og som er med til at gøre det hele lidt lettere for alle, siger Lene Frandsen.

Blandt ansøgerne vælger lederen otte til ni personer, som bliver indbudt til samtale. Derefter skal ansøgerfeltet indsnævres til to eller tre kandidater.

- Vi tester maks. tre ansøgere pr. stilling, og vi tester som udgangspunkt kun kandidater til lederjob, akademikerstillinger og medarbejdere til salg og marketing, siger Lene Frandsen.

Mens de faglige kompetencer er afdækket via ansøgning, cv og første samtale, bruger Nycomed de erhvervspsykologiske tests og den efterfølgende samtale til at få indsigt i kandidaternes personlighed.

- Vi tester for lige af afdække en dimension mere. Testresultat og interview nr. to skal hænge sammen med ansøgning og indtrykket fra den første samtale. Og så ser vi på medarbejdertyper, roller og om deres personlighed passer ind i afdelingen, siger Lene Frandsen.

Efter testene vender personaleafdelingen kandidaterne med lederen, som tager det endelige valg og en sidste samtale med kandidaten.

### Dyrt at ansætte

Det er sjældent Nycomed ansætter en forkert person, og virksomheden er samtidig god til at holde på sine medarbejdere.

- Tests er godt værktøj til at undgå fejlrekruttering, som koster dyrt. Vi taler i hundretusindvis af kroner, hver gang vi ansætter en ny medarbejder, fra den nye medarbejder er fundet, til han er oplært og på fuld omgangshøjde med den, der forlod os, fortæller Lene Frandsen.

For en medarbejder i salg og marketing har Nycomed beregnet, at en fejlansættelse kan løbe op på mellem 800.000 og 900.000 kr.

For at undgå fejlansættelser kan det også betale sig at bede om referencer og særligt spørge tidligere arbejdsgivere, hvorfor personen er fratrådt.

### Let og svært at lære

Netop de personlige egenskaber har, i nogle jobfunktioner, vist sig mere afgørende end erfaring og faglige kvalifikationer.

- Holdningen til arbejdet er afgørende. Er man fleksibel og forandringsvillig kan vi lære folk op, og så er erfaring fra eksakt samme type job af mindre betydning. Det er lettere at lære folk noget nyt fagligt end at ændre deres indstilling, siger Lene Frandsen.

Blandt andet har Nycomed gode erfaringer med at oplære medarbejdere i pakkeriet.



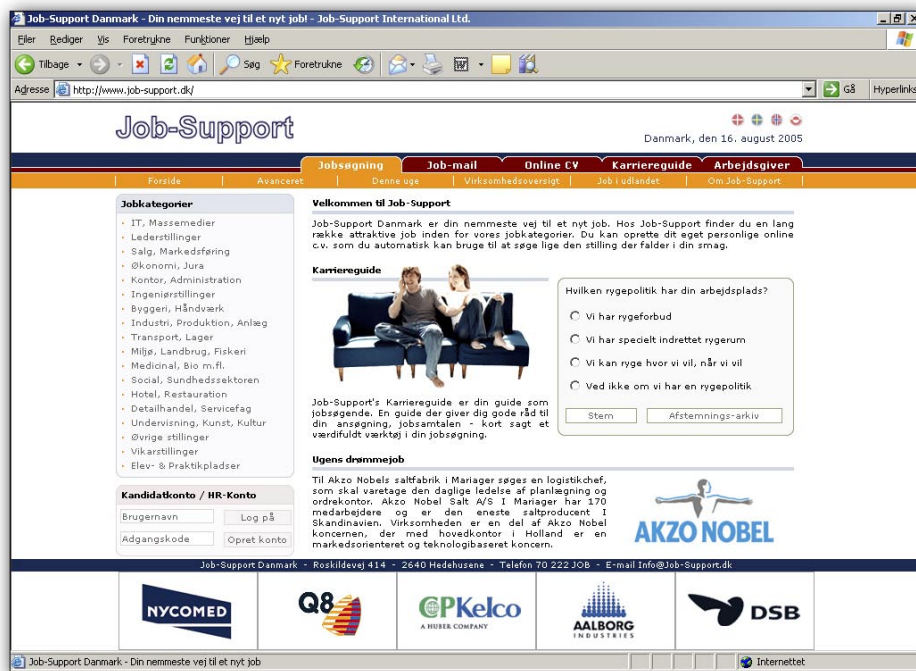
Human Resource assistent Lene Frandsen, Nycomed Danmark



### Om Nycomed Danmark

Nycomed er en europæisk lægemiddelvirksomhed med cirka 3.000 ansatte. Hovedkontoret ligger i Roskilde, hvor omkring 550 medarbejdere har deres daglige gang. I Danmark har virksomheden fabrikker i Hvidovre, Grenå og Hobro, som sammenlagt beskæftiger 100 medarbejdere.

# Job-Support Danmark skifter udseende



Efter mere end 4 år med det samme udseende og overordnet funktionalitet skifter Job-Support.dk den 29. august 2005 platform.

Der vil være tale om en større stilændring både i udseendet og selve brugerfunktionalitet.

Udseendet bliver lidt mere levende og kulørt, og samtidig får det hele en mere international appel, mens funktionaliteten ændres med udgangspunkt i mere end to års intens brugeranalyse.

Stilændringen forventes gennemført den 29. august 2005, hvorfor der kan forekomme mindre driftsforstyrrelser under selve implementeringen.

## Professionel layout og fantastisk service...



DANMARKS  
STATISTIK

Danmarks Statistik bruger en bred vifte af forskellige rekrutteringsmedier, hvoraf det ene er Job-Support Danmark.

Vi er glade for at benytte Job-Support Danmark, som rekrutteringsmedie, da de blandt mange andre internetmedier er overlegne i opsætning og layout. Vi mener hermed, at vi ved at benytte Job-Support Danmark sender signal om seriositet omkring den pågældende stilling – da der kræses lidt ekstra omkring stillingsopslaget.

Som arbejdsgiver er det rart at samarbejde med Job-Support Danmark. Når man har et stillingsopslag der skal lægges på portalen, sender man blot teksten til dem, så sørger de for opsætning og layout.

Vi har igennem et par år benyttet Job-Support Danmark, da det er en effektiv måde at udvide vores ansøgerfelt – og så er det samtidig nemt, hurtigt og billigt.

*Mette Orm Hansen  
Personalefuldmægtig hos Danmarks Statistik*



“..og så er det samtidig nemt, hurtigt og billigt.”

# Invitation

Efter mere end 2 års intense forberedelser lancerer Job-Support International Ltd. den 29. august 2005 et nyudviklet system til HR-afdelingerne, OHRMS® - Online Human Resource Management System.

Lanceringen vil bl.a. blive markeret med et introduktionsmøde på Radisson SAS Scandinavia Hotel i København tirsdag den 6. september 2005 kl. 10.00.

Der vil under arrangementet løbende blive serveret forfriskninger og med frokost på en af hotellets restauranter.

Det er gratis at deltage i arrangementet, dog har vi ikke plads til mere end 50 deltagere, og tilmeldingerne er efter "først til mølle" princippet, så ønsker du at deltage i arrangementet og derved stifte bekendtskab til dette nye system så send venligst nedenstående blanket via telefax eller send en e-mail til [kundeservice@Job-Support.dk](mailto:kundeservice@Job-Support.dk) senest den 26. august 2005.

Følgende medarbejdere vil deltage:

---

---

Vores kontaktinformationer:

Firma: \_\_\_\_\_

Adresse: \_\_\_\_\_

Post nr./By: \_\_\_\_\_

Kontaktperson: \_\_\_\_\_

Telefon: \_\_\_\_\_

E-mail: \_\_\_\_\_

Mød blandt andre følgende forhåndstilmeldte virksomheder :

